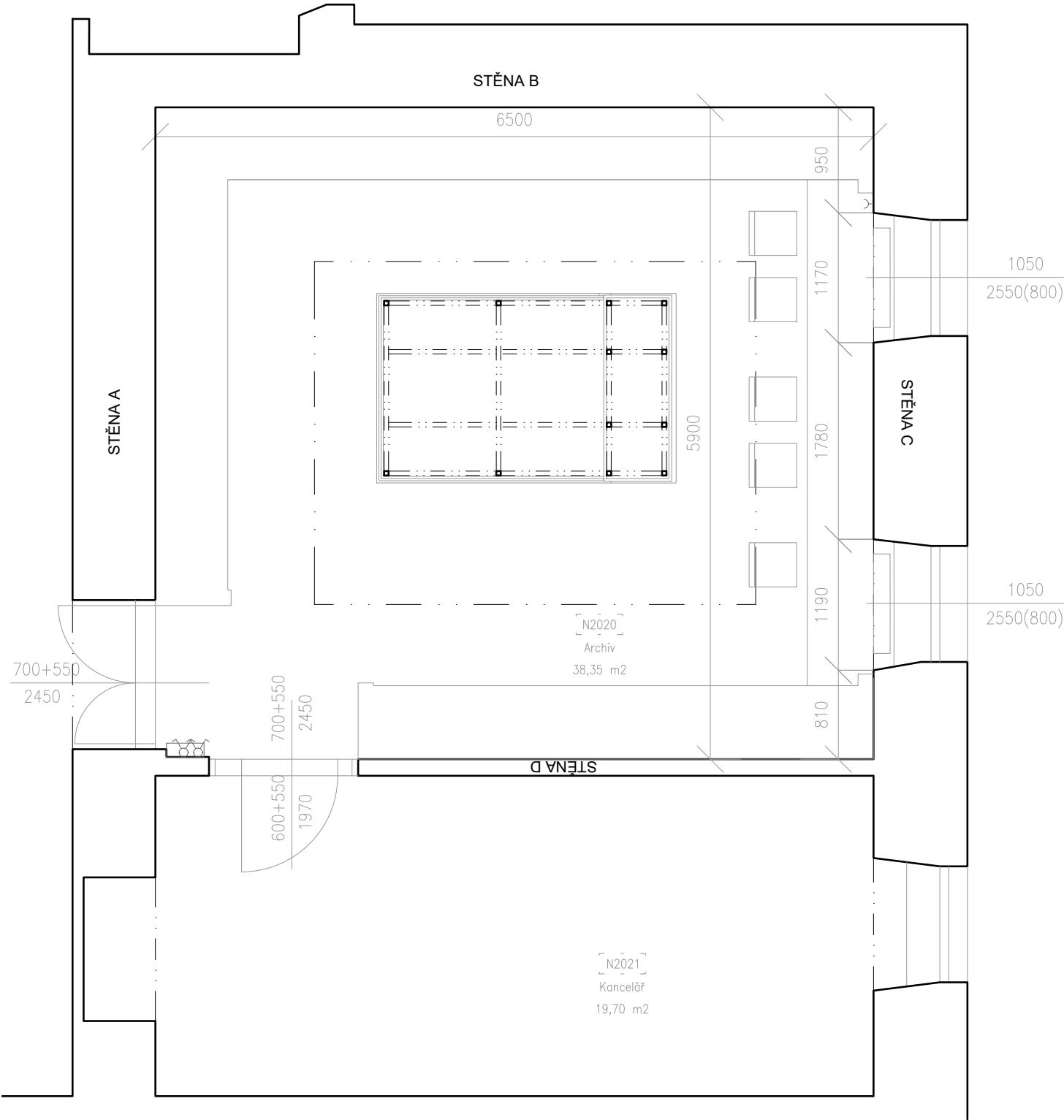




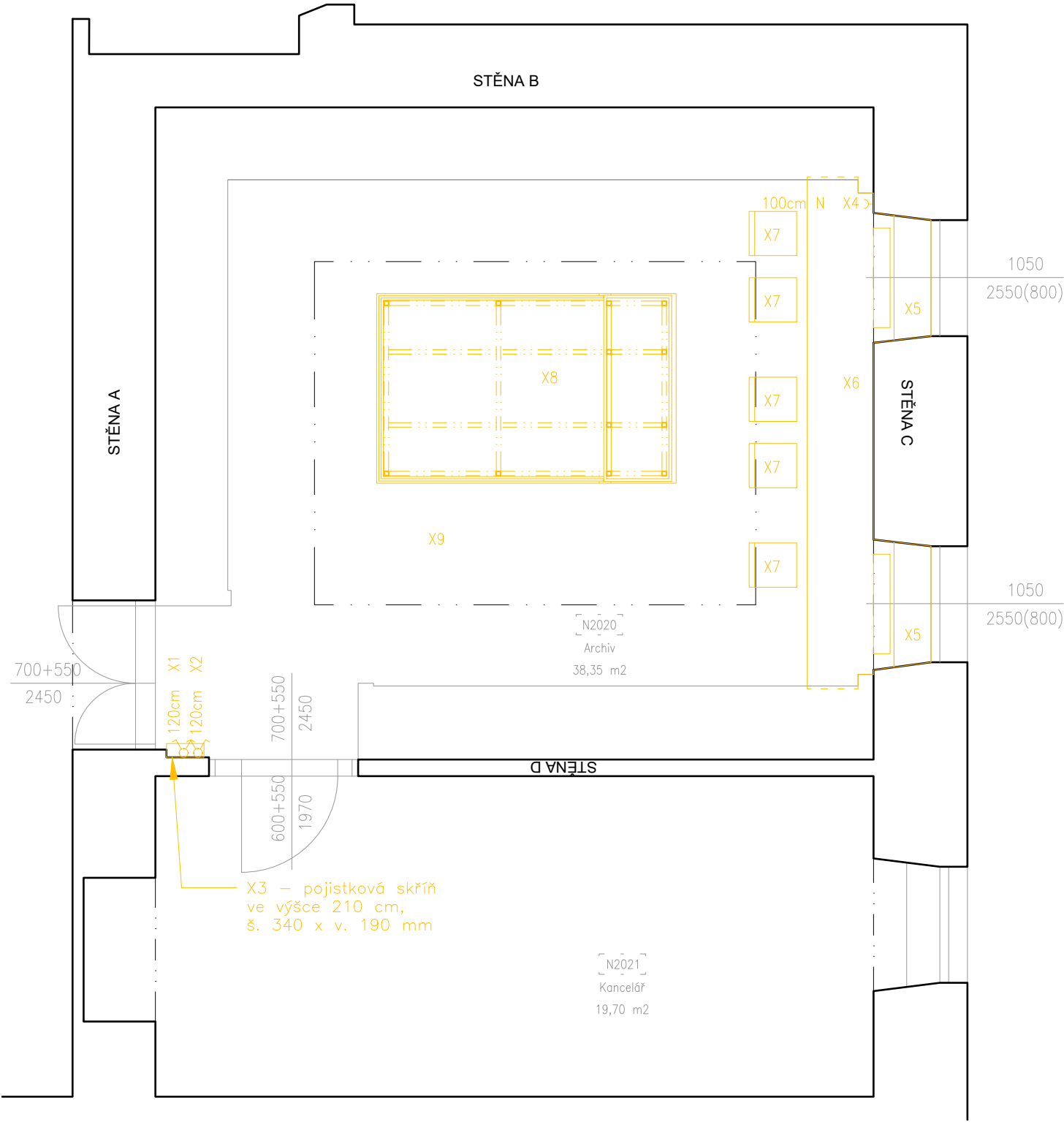
Stavební úpravy místnosti N2020

STUPEŇ	DOKUMENTACE PRO PROVÁDĚNÍ INTERIÉRU SE STAVEBNÍMI ÚPRAVAMI
DATUM	12/2018
AUTOR	ING. ARCH. PETR GOLEŠ AUTORIZOVANÝ ARCHITEKT PURKYŇOVA 35A, 612 00, BRNO TEL.: +420 608 130 679 www.petrgoles.cz
VYPRACOVALI	ING. ARCH. PETR GOLEŠ ING. ARCH. TOMÁŠ MACHÁČEK ING. ARCH. ADÉLA PODIVÍNSKÁ
INVESTOR	MENDELOVA UNIVERZITA V BRNĚ



Místnost N2020 se nachází v objektu B Mendelovy univerzity v Brně ve 2. NP.



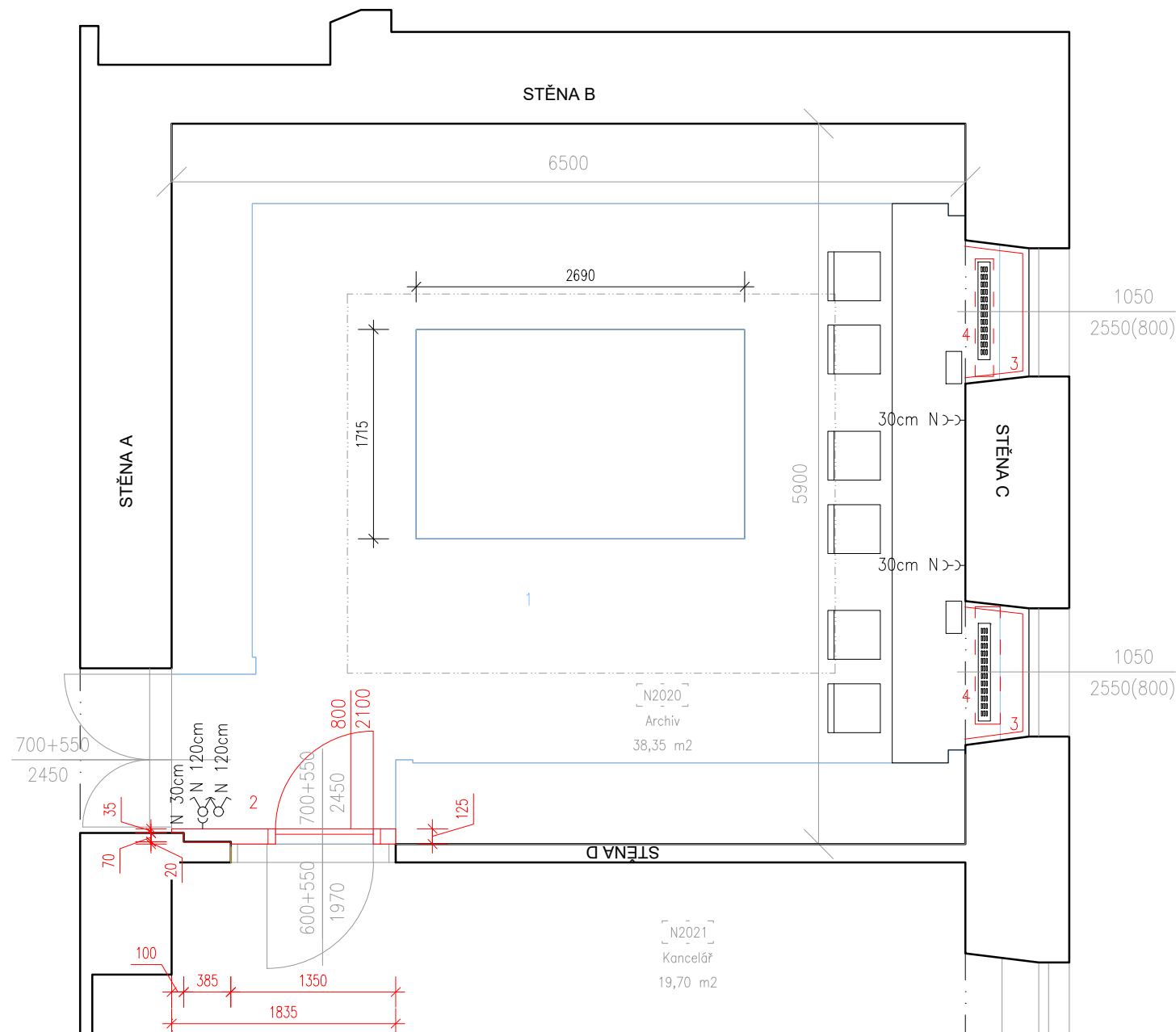


LEGENDA

- STAVEBNÍ ÚPRAVY A ELEKTRO
- X1 - STÁVAJÍCÍ VYPÍNAČ - RUŠÍ SE
 - X2 - STÁVAJÍCÍ VYPÍNAČ - RUŠÍ SE
 - X3 - STÁVAJÍCÍ POJISTKOVÁ SKŘÍŇ - RUŠÍ SE
 - X4 - STÁVAJÍCÍ ZÁSUVKA - RUŠÍ SE
 - X5 - STÁVAJÍCÍ INTERIÉROVÁ PARAPETNÍ DESKA - DEMONTÁŽ
- NÁBYTEK
- X6 - STÁVAJÍCÍ STŮL - DEMONTÁŽ (LIKVIDACE/USKLADNĚNÍ - DLE PŘÁNÍ INVESTORA)
 - X7 - STÁVAJÍCÍ ŽIDLE - ODSTRANÍ SE (LIKVIDACE/USKLADNĚNÍ - DLE PŘÁNÍ INVESTORA)
 - X8 - STÁVAJÍCÍ VITRÍNA - DEMONTÁŽ KOMPLETNÍ KONSTRUKCE (NOSNÝCH KOVOVÝCH RÁMŮ, DŘEVĚNÝCH A SKLENĚNÝCH DÍLŮ)
- PODLAHA
- X9 - ODSTRANĚNÍ STÁVAJÍCÍHO PVC VČETNĚ SOKLŮ A MECHANICKÉ ODSTRANĚNÍ ZBYTKŮ - PLOCHA 24,3 m²

POHLED NA STĚNU C - STÁVAJÍCÍ STAV - ODSTRAŇOVANÉ PRVKY, M1:50





LEGENDA

- 1** NOVÉ PVC
- Příprava podkladu dle následujícího postupu, upřesněno dle skutečného stavu přímo na stavbě:
- mechanické odstranění zbytků
 - zkouška podkladu
 - penetrace
 - vyspravení a vyrovnaní reprofilace
 - penetrace
 - samonivelační stěrka
 - lepidlo vhodné pro PVC
- Výsledná úroveň podlahy nášlapné vrstvy zůstane ve stávající úrovni.
- Nová nášlapná vrstva podlahy - PVC, barva světle okrová s geometrickou strukturou z tmavších bodů
- minimální požadované vlastnosti:
- třída 34 komerční (velmi těžká zátěž) či 43 průmyslová (vysoká zátěž) dle evropské klasifikace, EN ISO 10874
 - celková tloušťka 2 mm dle EN ISO 24346
 - protiskluznost DS dle EN 13893
 - omezení skluzu R10 dle DIN 51130

- velmi dobrá odolnost proti zatížení nábytkem dle EN ISO 16581
 - stálobarevnost 6 dle ISO 105B02
 - PU ochrana a antibakteriální ochranu nášlapné vrstvy dle ISO 846-A - ISO 22196
 - reakce na oheň Bfl-S1 (dle EN 13501)
- Napojení na stěnu bude řešeno typovým soklovým profilem výšky 40mm v barvě inox. V rámci dveří bude provedena hliníková přechodová lišta v barvě soklu s případným výškovým vyrovnáním.

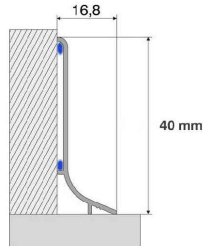
PLOCHA: odstranění podlahy 24,3 m²
nová nášlapná vrstva 29,5 m²



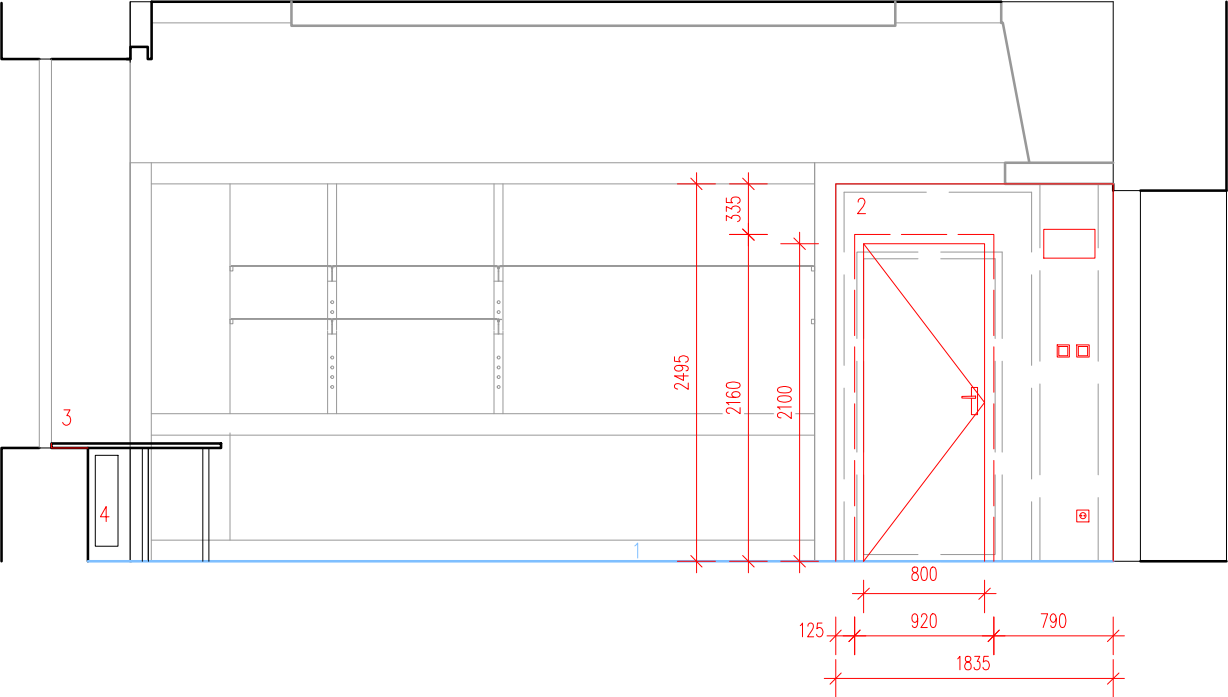
PVC - nášlapná vrstva

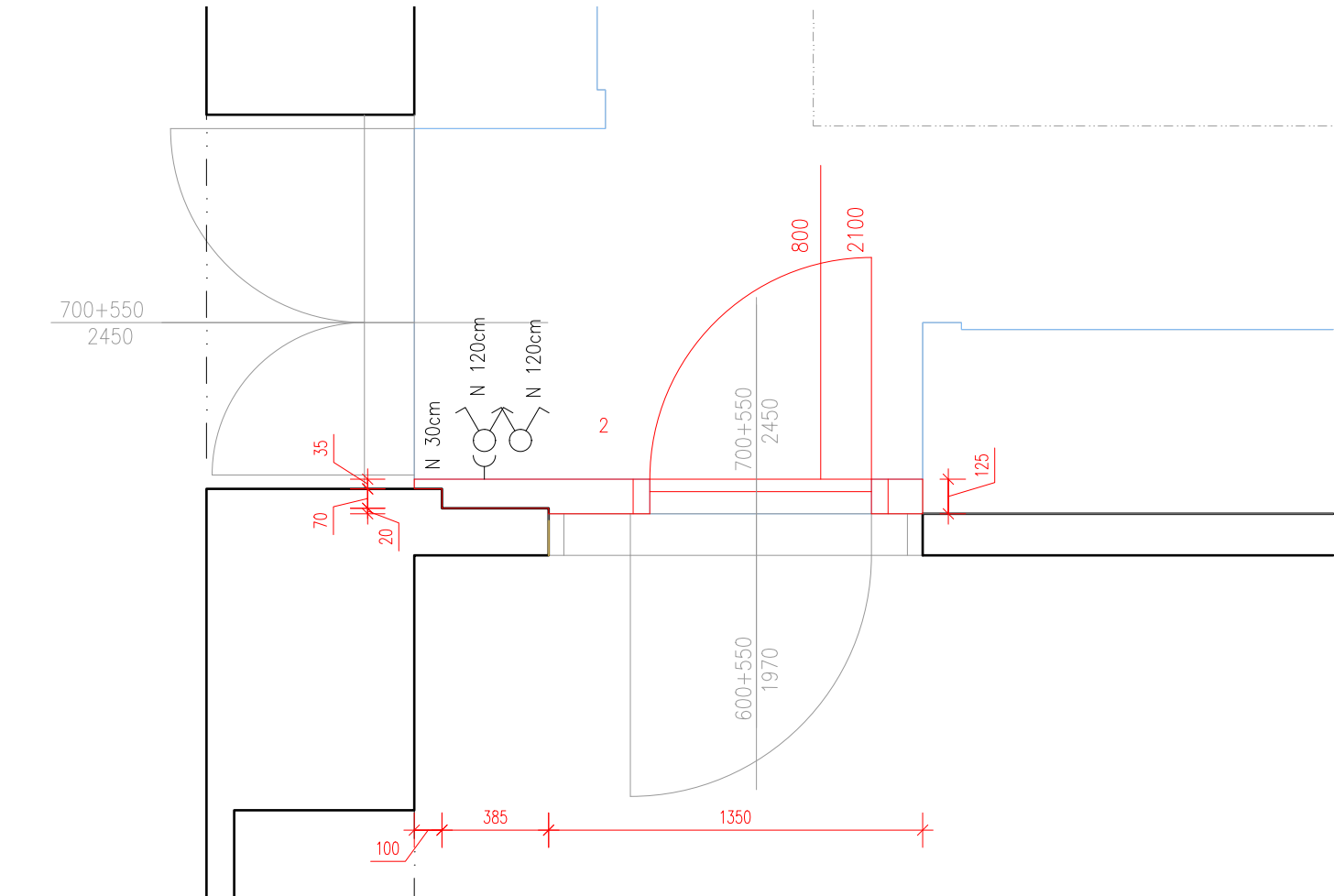


sokl



- 2** NOVÁ SDK PŘEDSTĚNA S DVEŘMI - viz NOVÝ STAV - NOVÁ SDK PŘEDSTĚNA S DVEŘMI
- 3** ZAPRAVENÍ STĚN A OSTĚNÍ
- Zapravení stěn a ostění po odstranění stávajícího parapetu, zaomítání a výmalba v barvě stávajících stěn (bílá)
- Výmalba stávajícího podhledu a nové SDK konstrukce - barva bílá
- PLOCHA VÝMALBY: 42m²
- 4** NÁTĚR OTOPNÝCH TĚLES
- Nátěr otopného tělesa (2ks) včetně všech viditelných rozvodů v místnosti - bílá RAL 9016





LEGENDA

2 NOVÁ SDK PŘEDSTĚNA S DVEŘMI
SDK příčka tloušťky 125 mm s otvorem pro dveře se skrytou zárubní, umístěných v pozici stávajícího dveřního otvoru do místnosti N2021.

Dveřní křídlo 800/2100mm
- levé, plné, CPL laminát nebo fólie - dekor dřeva přizpůsobit co nejbližší stávajícímu dřevu užitým na vitrínách (například borovice bez suků) - nutno před realizací vyvzorkovat a odsouhlasit architektem

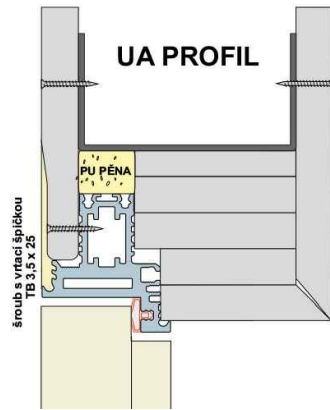
- s polodrážkou pro skrytou zárubeň
- tloušťka dveřního křídla musí umožnit osazení zapuštěného kování (cca 38-45 mm)

Zárubeň
-skrytá pro SDK konstrukce, z hliníkové slitiny pro dveřní křídlo
- provedení zárubně musí umožnit osadit skryté závěsy

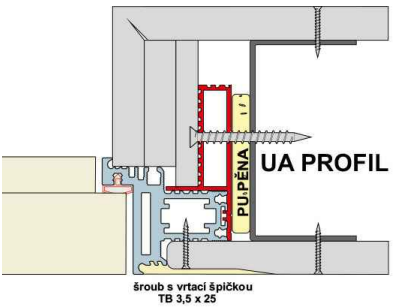
V kpl provedení včetně všech doplňkových a kotevních prvků.

Kování
-zámek vložkový cylindrický, bezpečnostní (min. třída 3)
-závěsy skryté se zarážkou pro dveřní křídlo s polodrážkou
-kompletní sada kování na dveře se zapuštěnými rozetami -

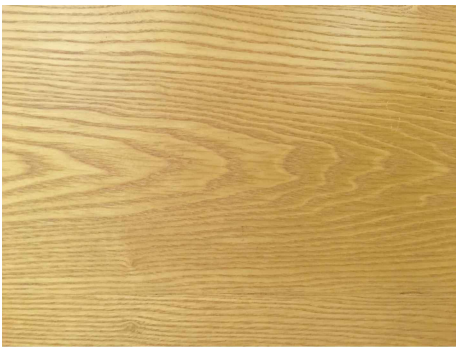
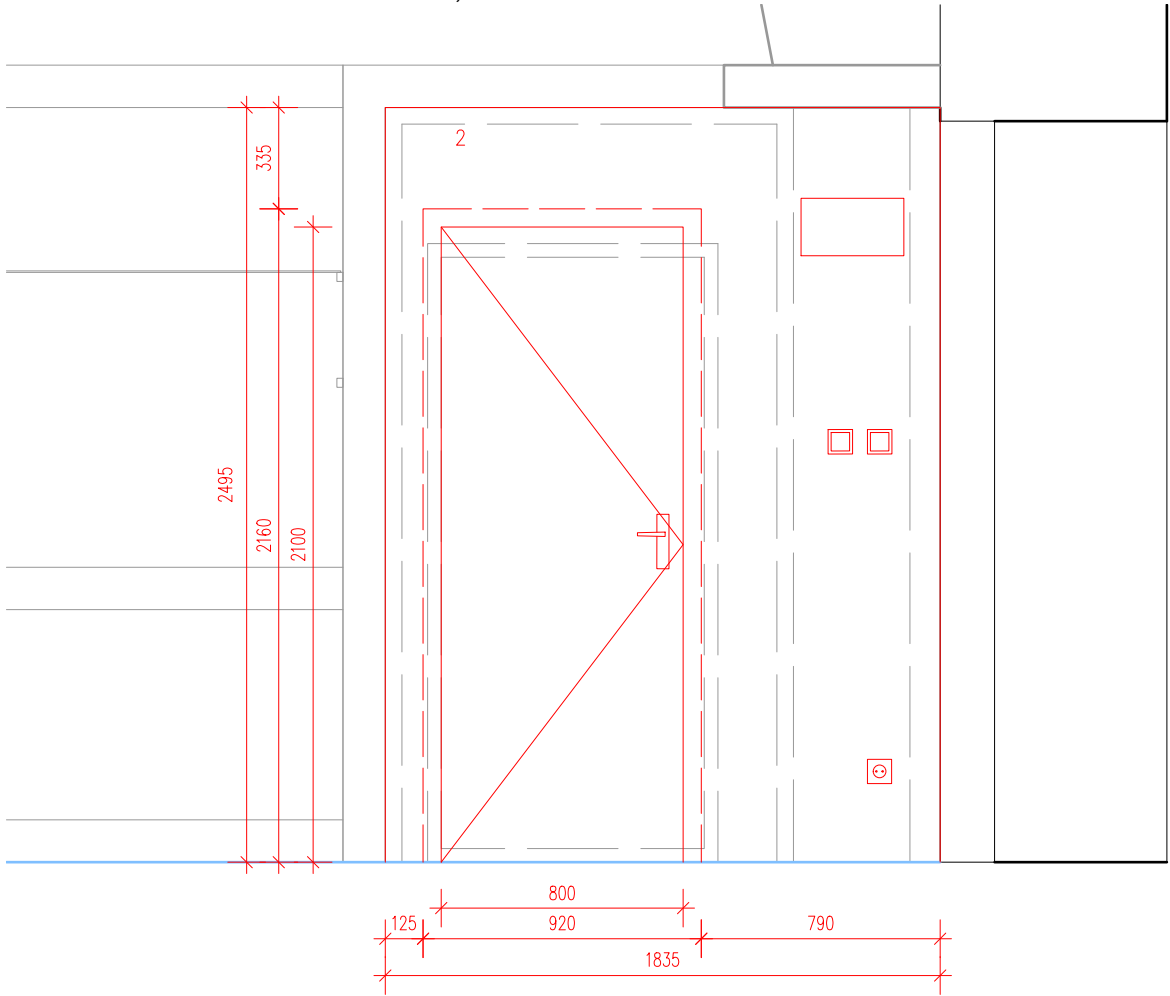
oboustranná klíč
-rozeta pro cylin
mm, nerez brou



OSAZENÍ NAD DVEŘMI DO SDK STĚNY



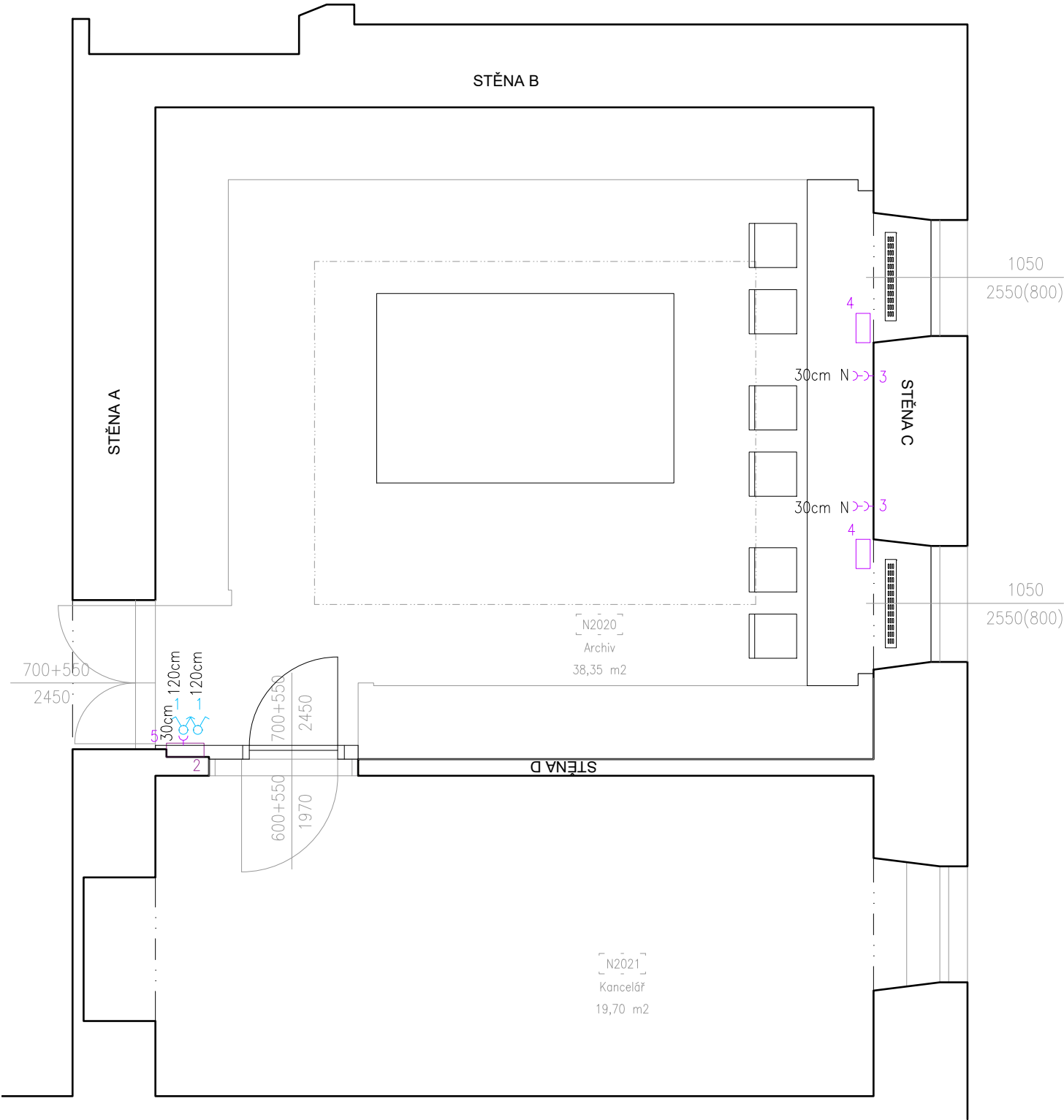
OSAZENÍ DO OSTĚNÍ V SDK STĚNĚ



SOUČASNÝ VZOR DŘEVA NA VITRÍNÁCH



SADA KOVÁNÍ SE ZAPUŠTĚNÝMI ROZETAMI



LEGENDA

- 1

VYPÍNAČ

Nový vypínač lustrový, provedení plast, barva jasně bílá.

Zabudovaný do SDK předstěny.

MNOŽSTVÍ: 2 ks
- 2

POJISTKOVÁ SKŘÍŇ

Nová pojistková skříň plastová, zabudovaná do SDK předstěny ve výšce 210 cm od úrovně podlahy.

MNOŽSTVÍ: 1 ks
- 3

ELEKTRICKÁ ZÁSUVKA

Zásuvka dvojnásobná s ochrannými kolíky, s clonkami, jasně bílá

MNOŽSTVÍ: 2 ks
- 4

ZÁSUVKOVÁ LIŠTA VÝKLOPNÁ

Výklopná zásuvková lišta zabudovaná v desce stolu - 3x zásuvka 230 V, barva jasně bílá, délka přívodního kabelu min. 1,5m

MNOŽSTVÍ: 2 ks
- 5

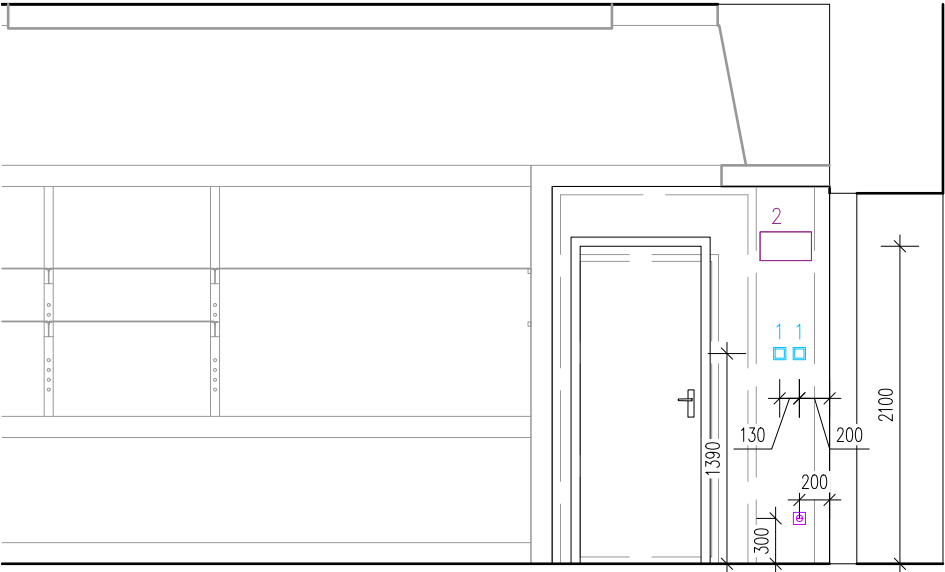
ELEKTRICKÁ ZÁSUVKA

Zásuvka jednonásobná s ochrannými kolíky, s clonkami, jasně bílá

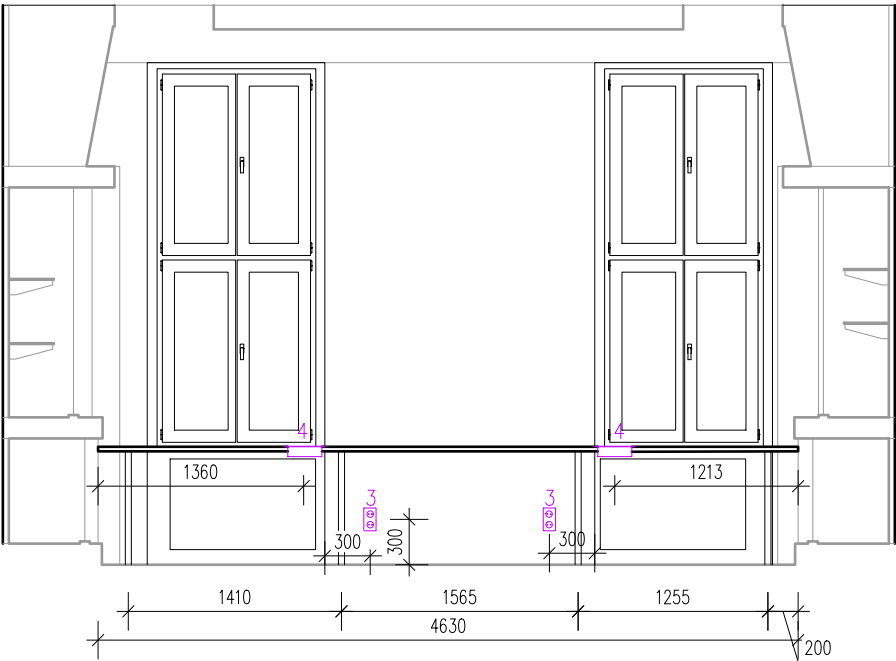
MNOŽSTVÍ: 1 ks

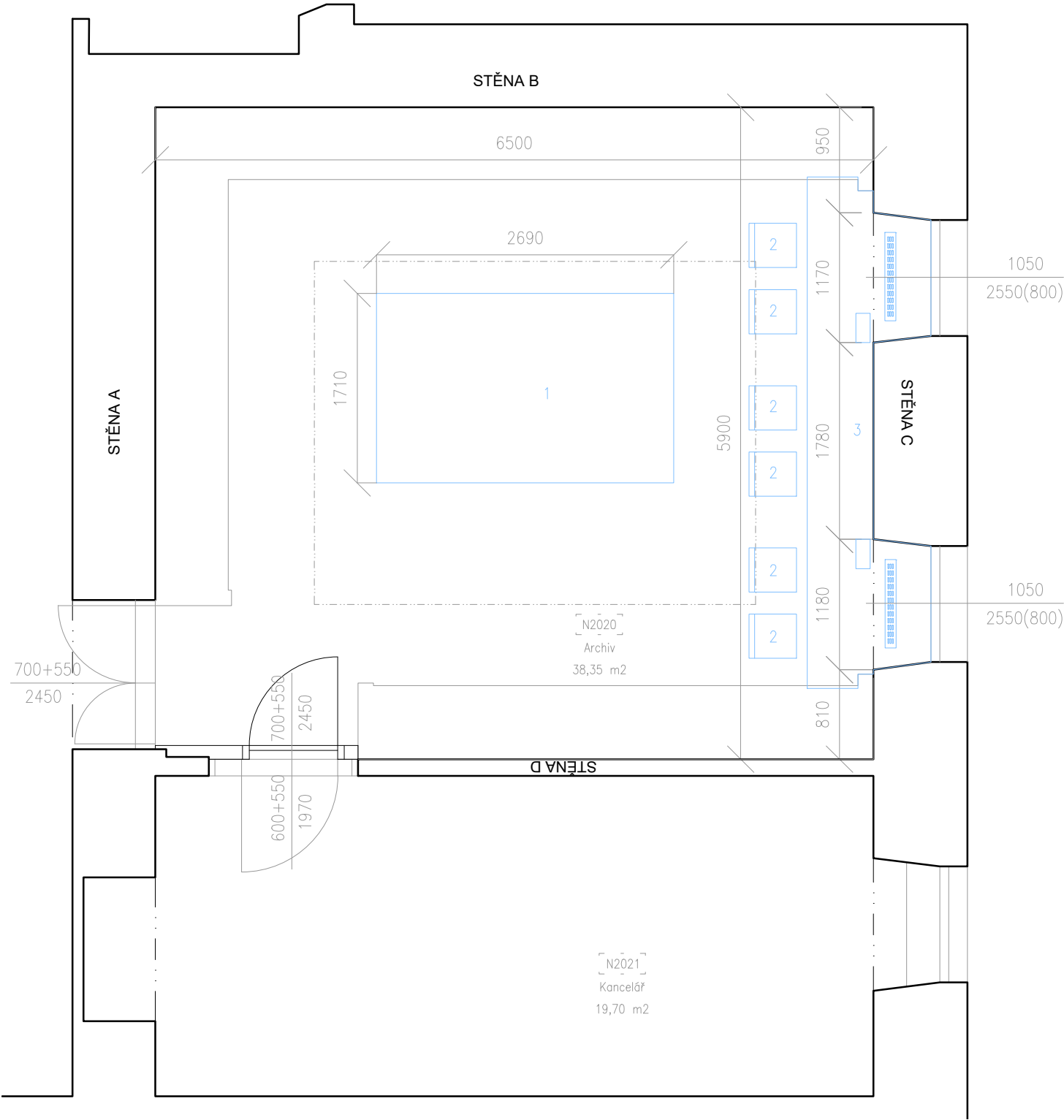


POHLED NA STĚNU D - NOVÝ STAV - ELEKTRO, M1:50



POHLED NA STĚNU C - NOVÝ STAV - ELEKTRO, M1:50





LEGENDA

1 VITRÍNA
Atypický výrobek. Nová skleněná vitrína. Skleněné výplně, přístupná pomocí otevíravého uzamykatelného dveřního křídla. S opláštěným soklem a horním dílem. Policový systém sestávající ze skleněných polic zavěšených na nerezových lankách. Viz samostatný výkres.

MNOŽSTVÍ: 1 ks

2 ŽIDLE
Židle interiérová, stohovatelná, nosnost min. 110 kg opěradlo a sedák formovaná vrstvená a lepená dřevěná dýha, laminát podnoží pochromovaná ocel

MNOŽSTVÍ: 6 ks



3 STŮL
Nový atypický výrobek, korpus LTD, nohy ocelové (rektifikovatelné), zabudované elektrické zásuvky zapuštěné v desce stolu. Viz samostatný výkres.

MNOŽSTVÍ: 1 ks

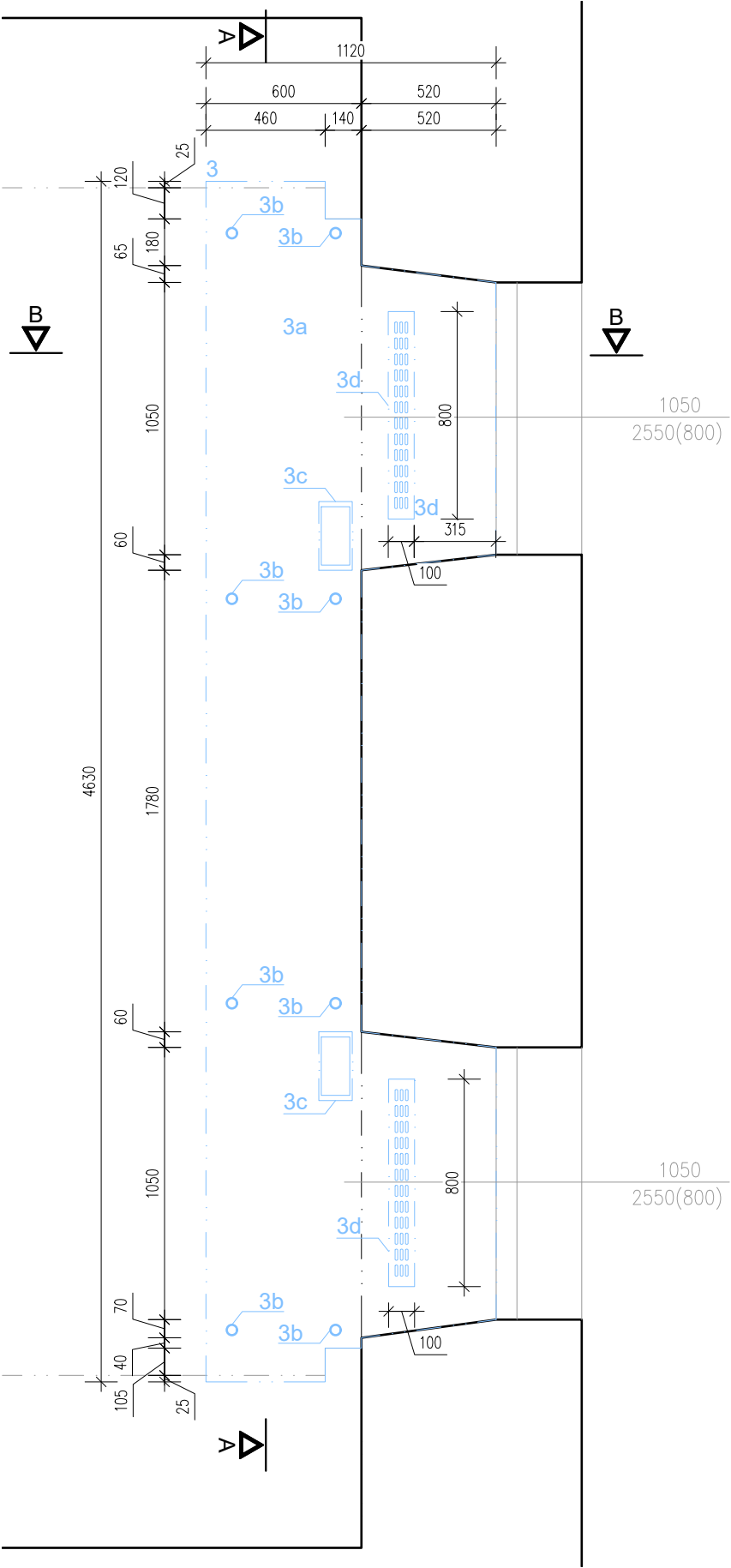
STOLNÍ LAMPA
Stolní lampa k osvětlení stolní desky s pohyblivým ramenem a otočnou hlavou. Provedení kov, popřípadě kombinace kovu a plastu. Vybavena vlastním vypínačem. Samostatně stojící (s možností uchycení na okraj stolní desky). Délka jednotlivých ramene cca 30cm. Výška lampy cca 50cm. Barva šedá.

Zářivkové těleso o výkonu 11W s patící G23

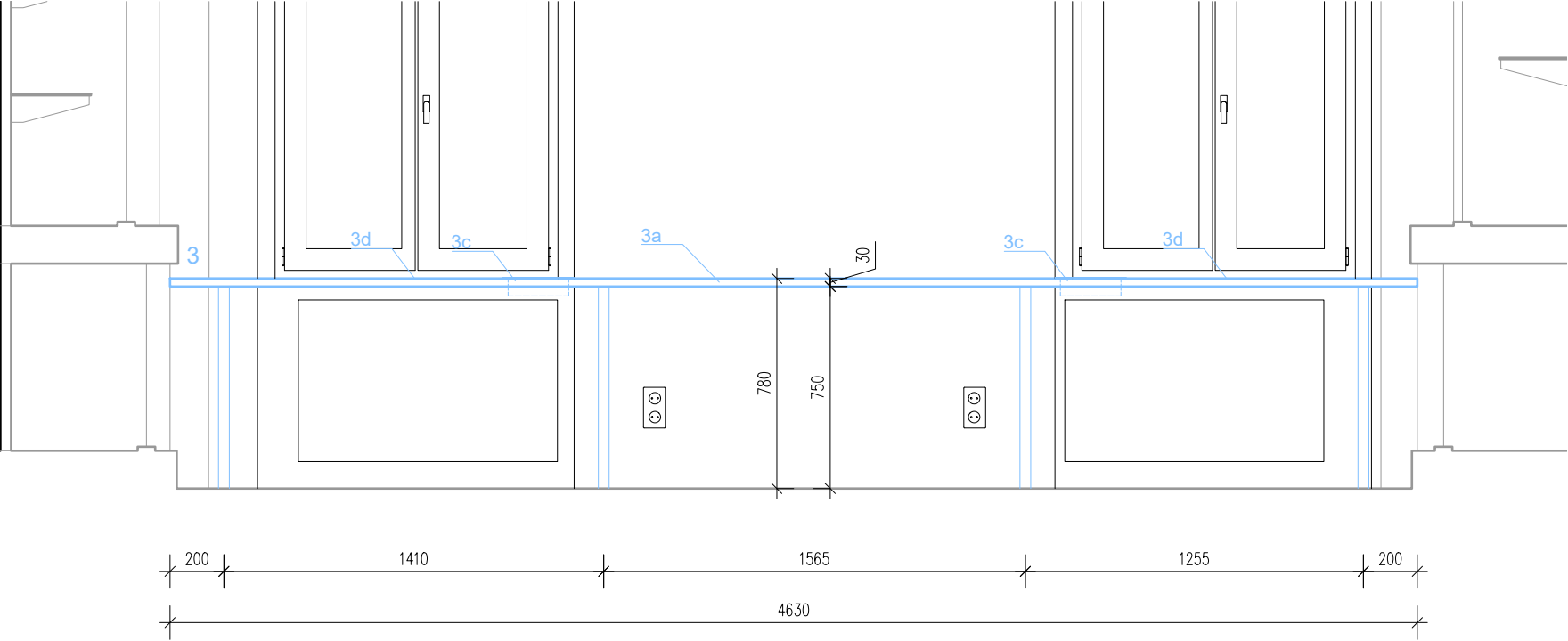
MNOŽSTVÍ: 3 ks



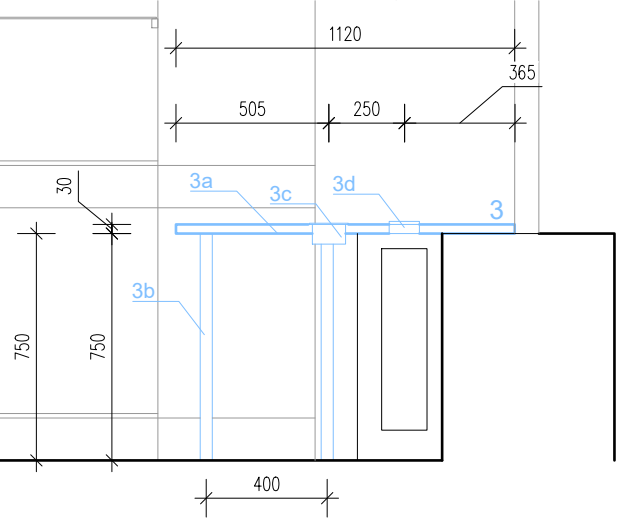
NAVRŽENÝ STŮL - PŮDORYSNÝ ŘEZ VE VÝŠCE 300 MM, M1:25



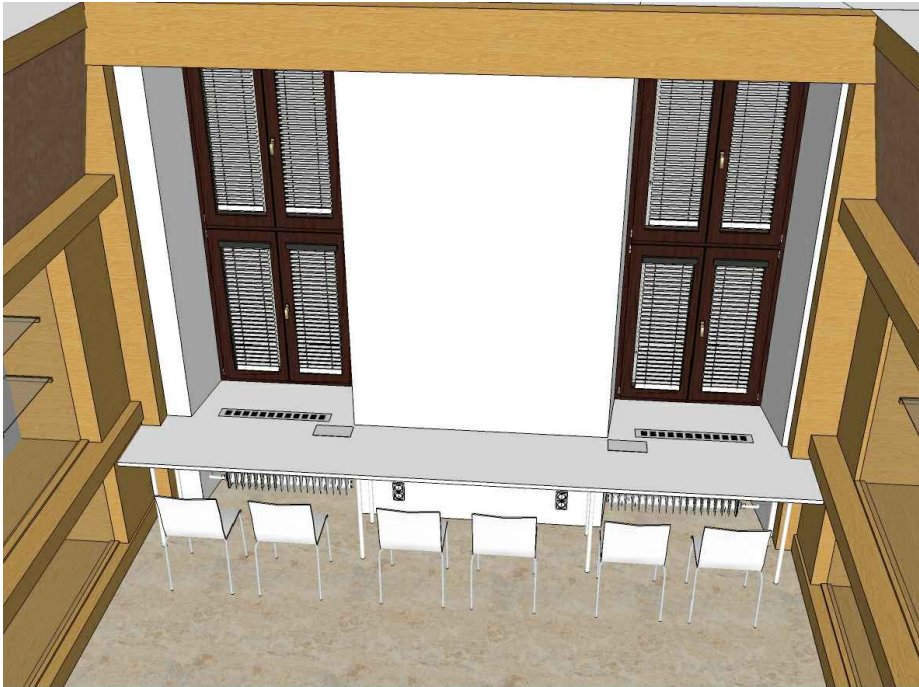
NAVRŽENÝ STŮL - ŘEZ A-A', M1:25



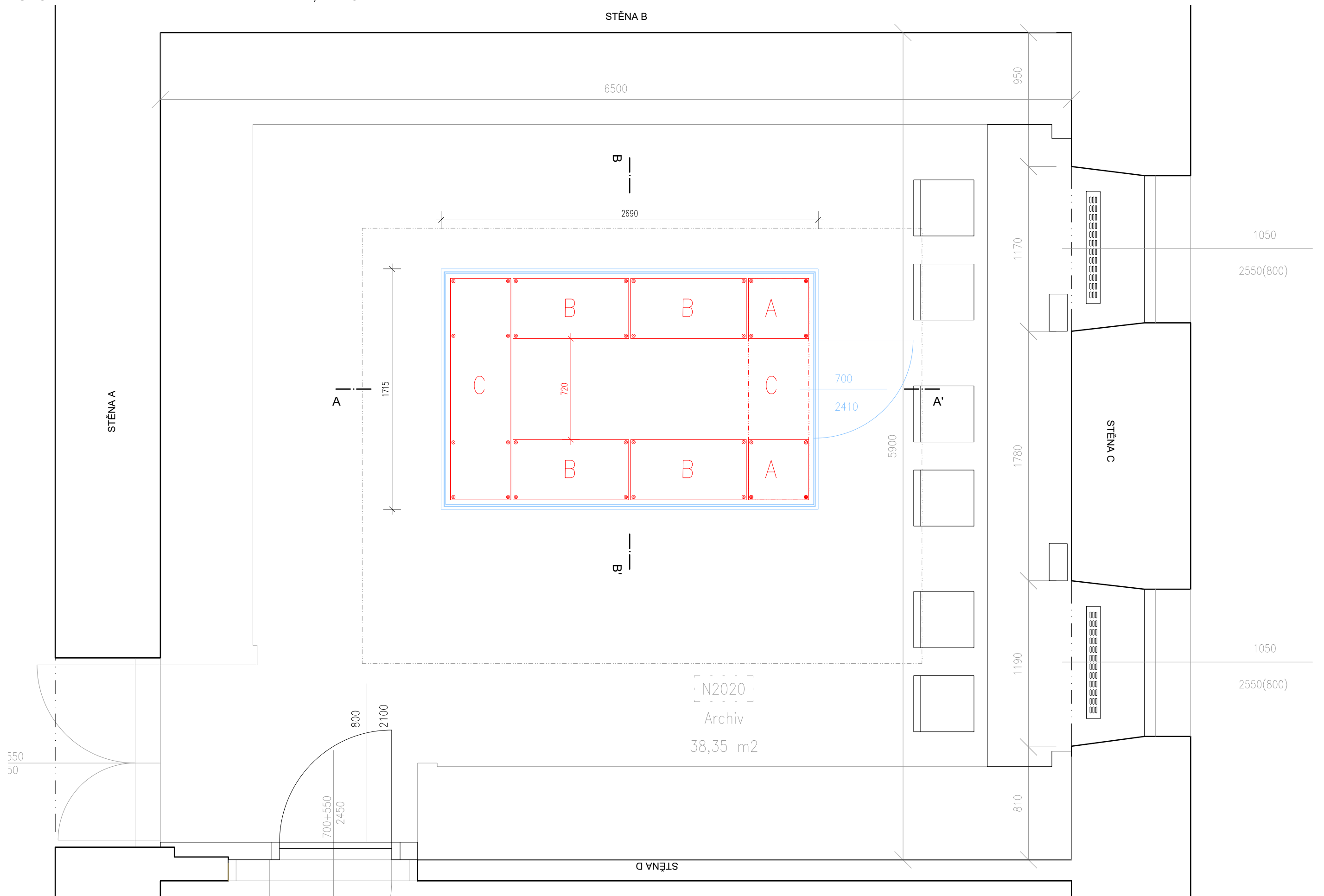
NAVRŽENÝ STŮL - ŘEZ B-B', M1:25



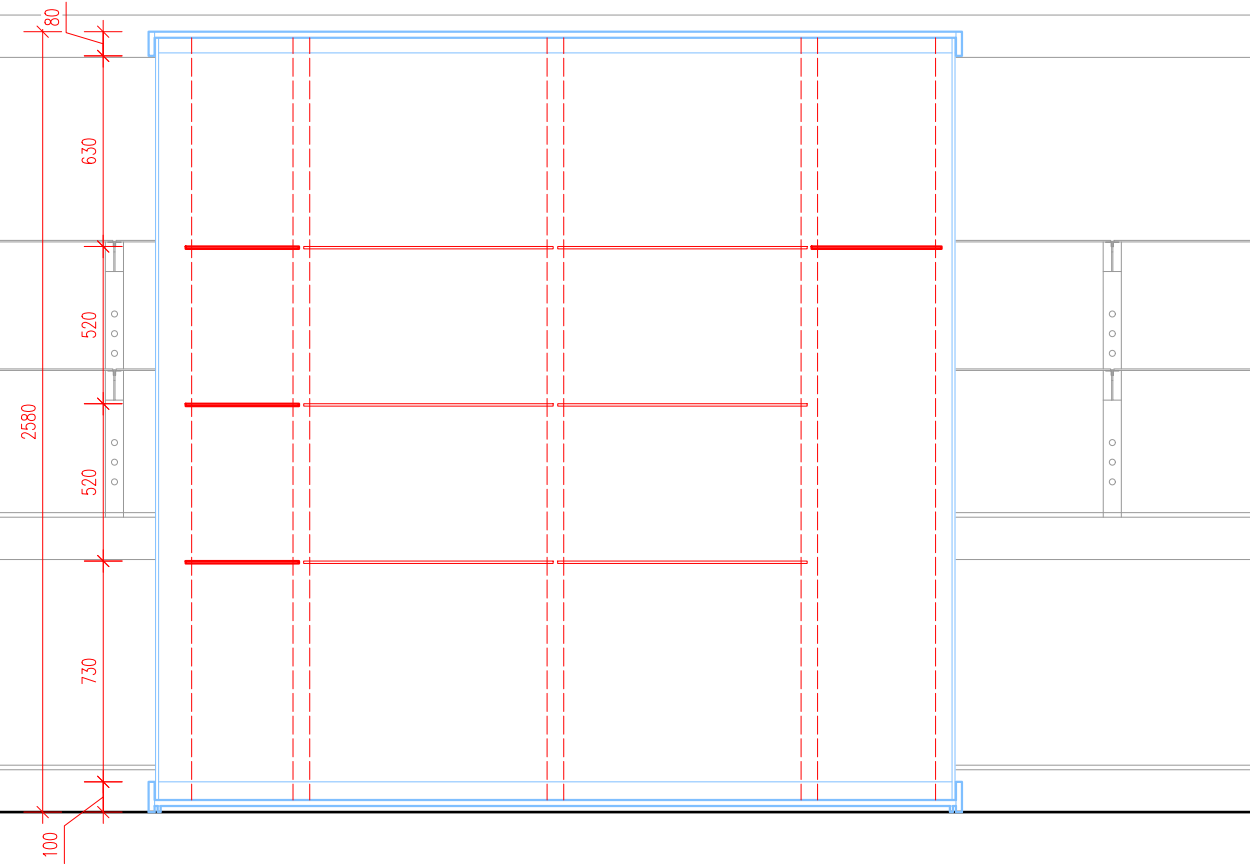
NAVRŽENÝ STŮL



- 3** STŮL
Nový atypický výrobek, korpus LTD, nohy ocelové, zabudované elektrické zásuvky zapuštěné v desce stolu.
- 3a** - stolová deska - LTD, povrchová úprava v barvě bílé RAL 9016, tloušťka desky 30 mm, dotažená až k okennímu rámu (nahrazuje parapetní desku), horní hrana ve výšce nad podlahou cca 780 mm - před realizací nutno přesně doměřit na místě - 1 ks
- 3b** - noha - ocelová, barva bílá RAL 9016, rektifikovatelná, výška dle požadované výšky stolu cca 750 mm - 8ks
- 3c** - výklopná zásuvková lišta zabudovaná v desce stolu - 3x zásuvka 230 V, barva jasně bílá, délka přívodního kabelu min. 1,5m - 2ks
- 3d** - větrací mřížka - větrací mřížka stolová, hliníková, barva bílá, zapuštěná do desky stolu, rozměry cca 800 x 100 mm - umístěna nad otopným tělesem (nutno před realizací přesně doměřit na místě)



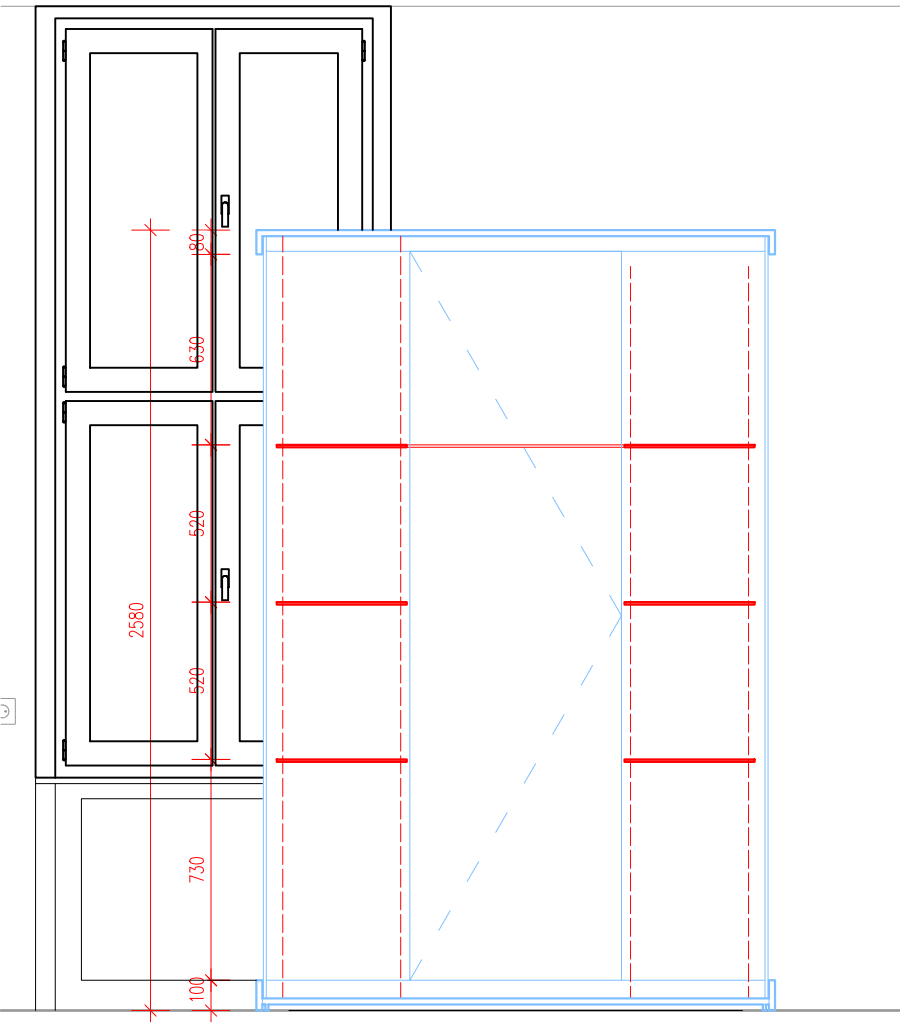
ŘEZ A-A', M1:25



POZNÁMKY:

- VÝSTAVNÍ VITRÍNA - ATYPICKÝ VÝROBEK - NOVÁ VITRÍNA SE SAMONOSNÝM SYSTÉMEM TVOŘENÝM SKLENĚNÝMI VÝPLNĚMI. OKAPOTOVÁNÍ SOKLU A HORNÍ ČÁSTI PLECHOVÝMI KOMAXITOVÝMI DESKAMI. BOČNÍ ZASKLENÍ S OTEVÍRAVÝM DVEŘNÍM KŘÍDLEM (VIZ PŮDORYS) PRO UMOŽNĚNÍ PŘÍSTUPU DOVNITŘ VITRÍNY, VČETNĚ POTŘEBNÉHO SYSTÉMOVÉHO KOVÁNÍ.
- VÝSTAVNÍ SYSTÉM SESTÁVAJÍCÍ ZE SKLENĚNÝCH POLIC ZAVĚŠENÝCH NA NEREZOVÝCH OCELOVÝCH LANKÁCH.
- VNĚJŠÍ SKLENĚNÉ OPLÁŠTĚNÍ Z BEZPEČNOSTNÍHO VRSTVENÉHO (LEPENÉHO) SKLA TYPU CONNEX O TLOUŠŤCE CCA 12 MM (NA DELŠÍCH STRANÁCH) A 10 MM (NA KRATŠÍCH STRANÁCH)
- SKLENĚNÉ VÝSTAVNÍ POLICE Z TEPELNĚ KALENÉHO SKLA TYPU VSG TLOUŠŤKY CCA 8 MM, JMENOVITÁ UŽITEČNÁ HMOTNOST BŘEMENE NA POLICI JE MINIMÁLNĚ 35 KG
- POLICE BUDOU ZAVĚŠENY NA VARIABILNÍM SYSTÉMU NA OCELOVÝCH NEREZOVÝCH LANKÁCH S NOSNOSTÍ 1900 N
- HORNÍ RÁM - NEREZOVÝ PROFIL TL. 7 CM, DOLNÍ RÁM - NEREZOVÝ PROFIL TL. 8 CM (S REKTIFIKACÍ)
- VRCHNÍ A SPODNÍ ČÁST - BÍLÉ LAMINO
- SYSTÉMOVÉ KOVÁNÍ PRO PRO MODULOVÉ BEZESLOUPKOVÉ VÝSTAVNÍ VITRÍNY

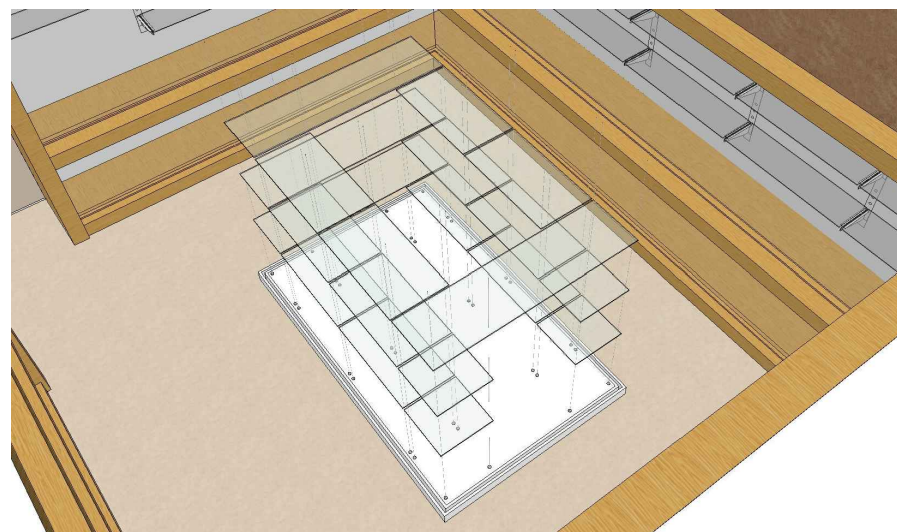
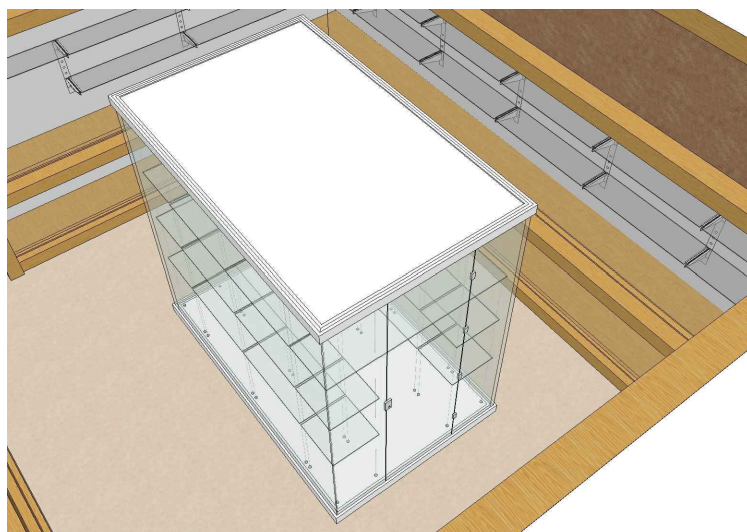
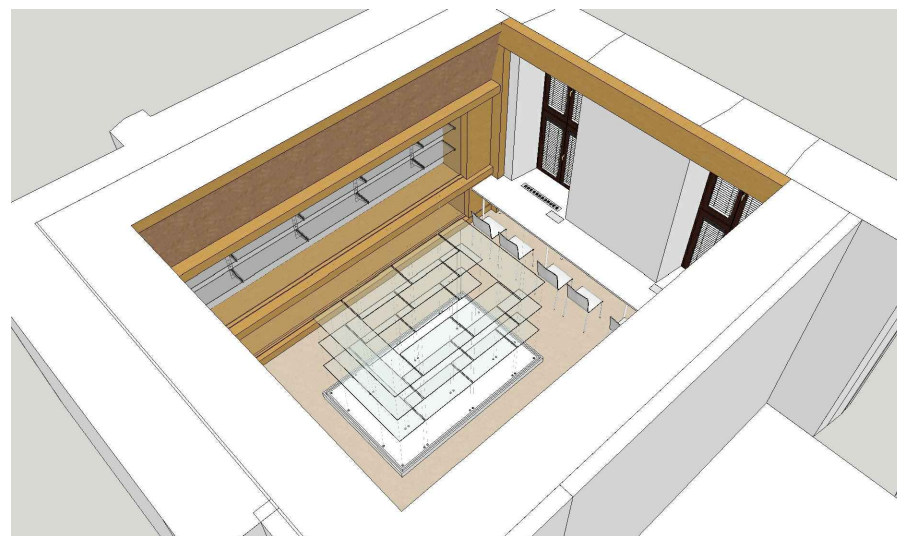
ŘEZ B-B', M1:25



- DODAVATEL PŘED REALIZACÍ ZHOTOVÍ VÝROBNÍ DOKUMENTACI, KTEROU PŘEDLOŽÍ K ODSOUHLASENÍ ARCHITEKTOVI

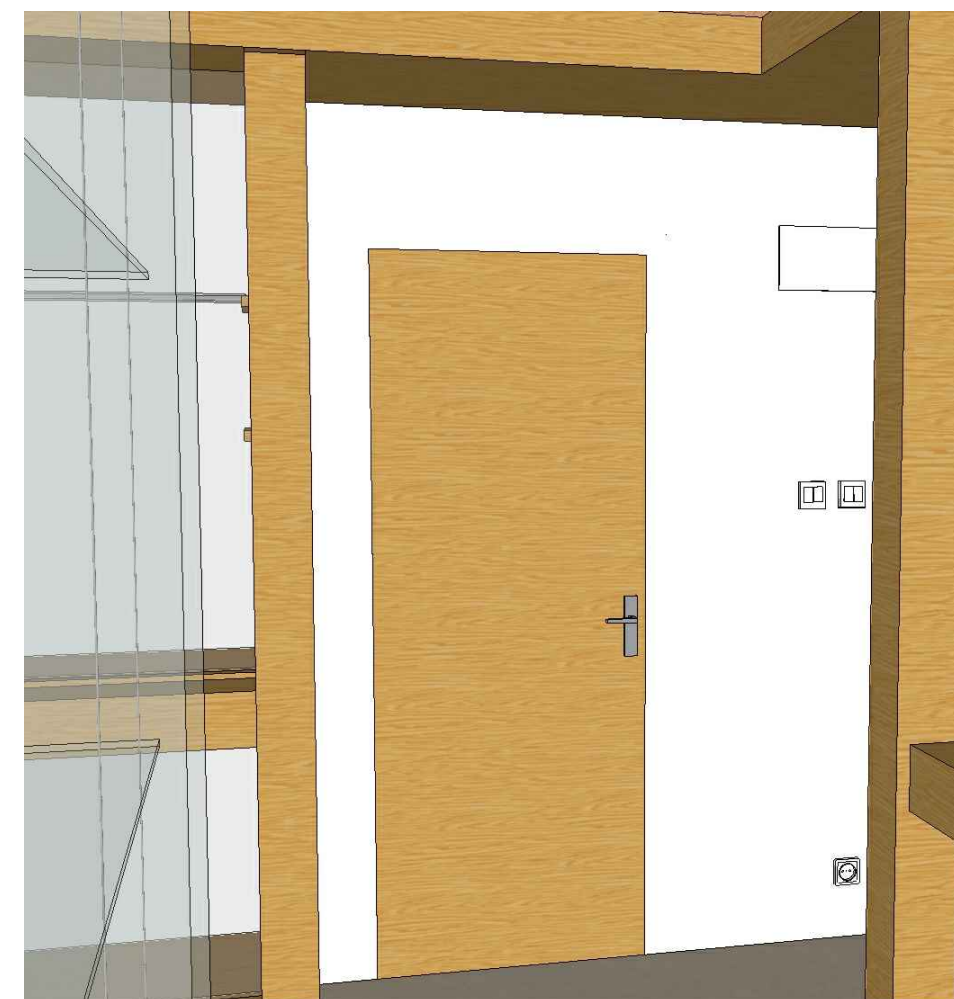
SKLENĚNÉ POLICE:
- UCHYCENÉ NA LANKOVÉM SYSTÉMU

A	430x430mm	6ks
B	825x430mm	12ks
C	430x1580mm	4ks





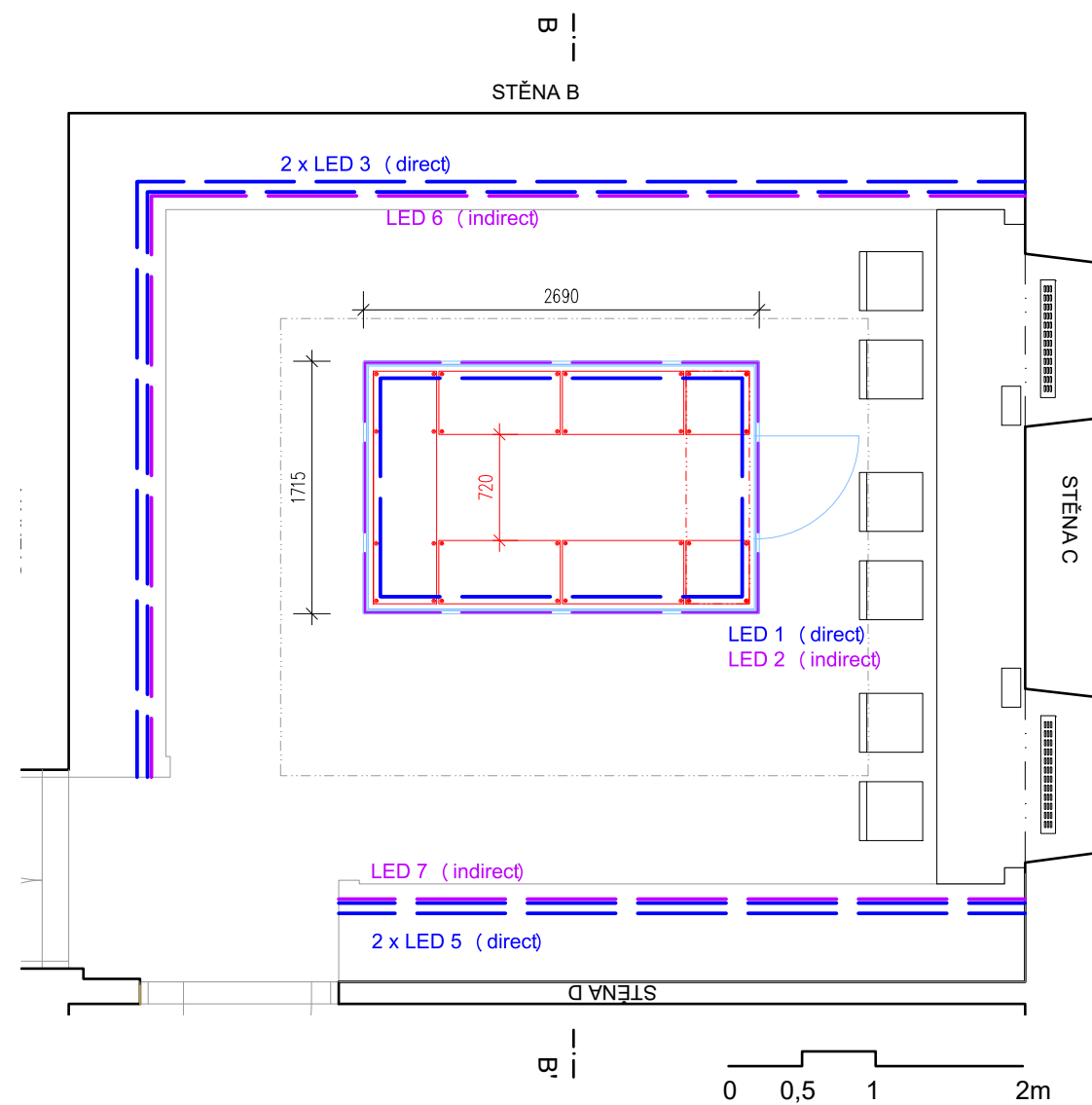
Navržený stůl



Nová SDK předstěna s dveřmi do místnosti N2021



Navržený stůl



LEGENDA SVÍTIDEL

LED1, LED3, LED5
LED2, LED6, LED7

sv. pro přímé osvětlení LED 14W/m 4K, těleso sv. slitina Al, difuzor opál, nutno počítat s umístěním trafo
sv. pro nepřímé osvětlení LED 24W/m 4K, těleso sv. slitina Al, difuzor opál, nutno počítat s umístěním trafo

ŘEZOPOHLED B-B' - SVÍTIDLA, M1:50



